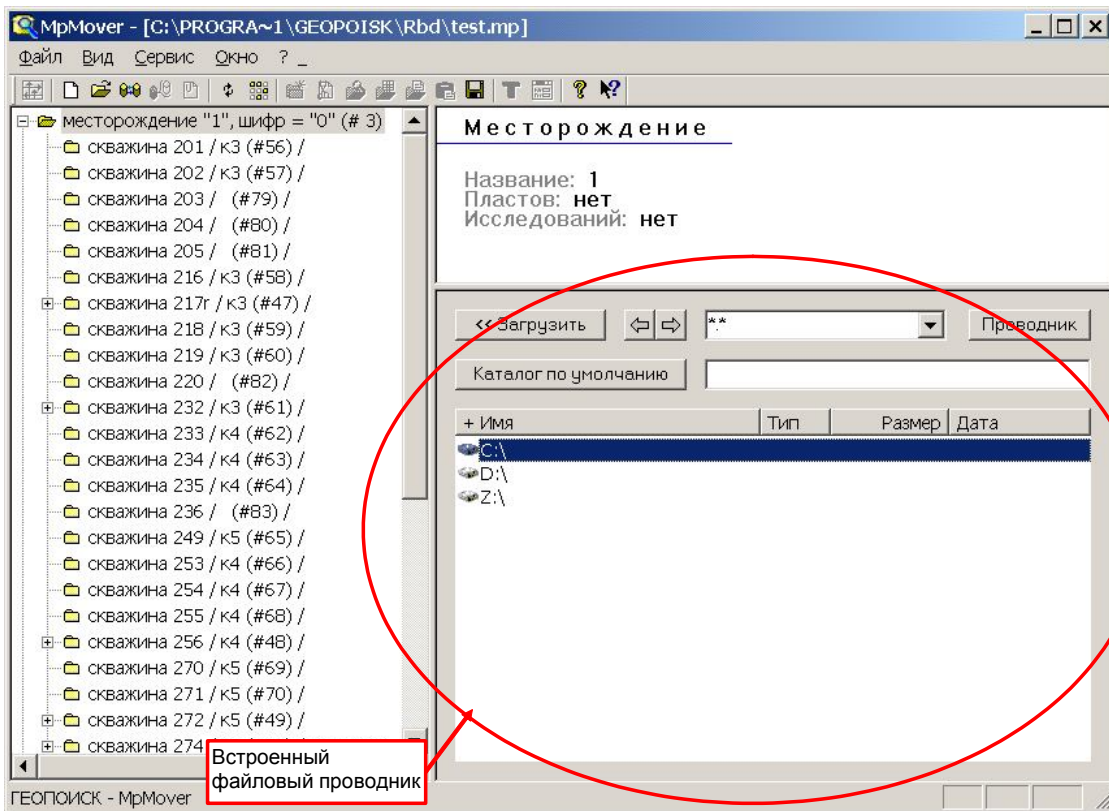


Связь базы с архивом

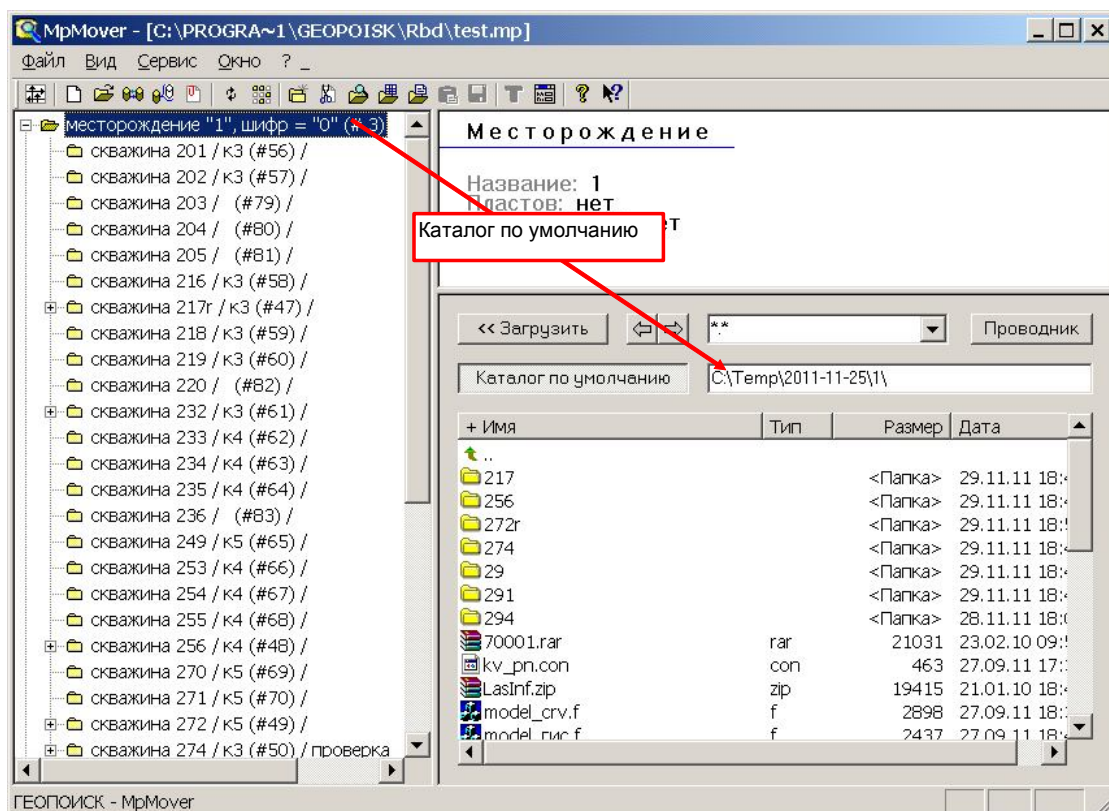
В ПРОВОДНИКЕ БД в правом нижнем углу расположено окно встроенного файлового проводника:



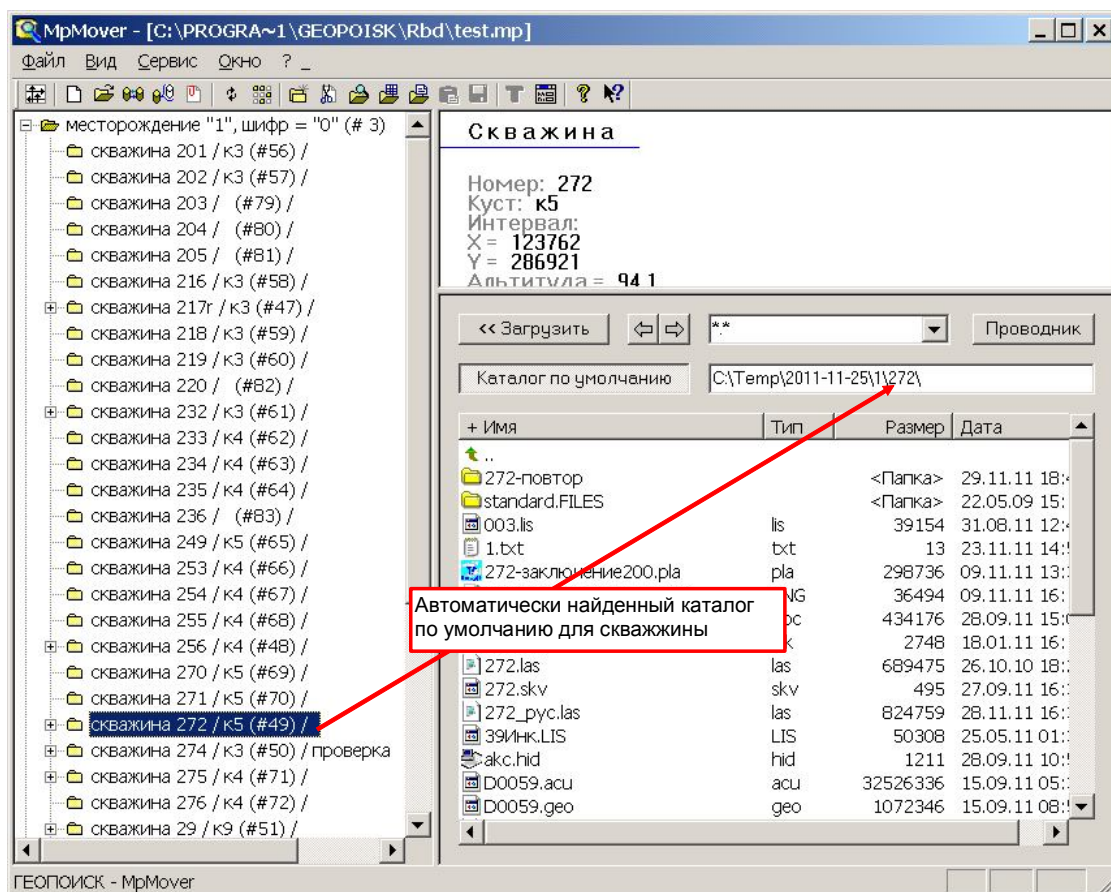
Каждое месторождение (и каждую скважину) базы можно связать с любым каталогом на диске. Для этого:

- 1) выберите мышкой месторождение в дереве базы;
- 2) в окне скважины войдите в папку, где хранятся данные этого месторождения и нажмите кнопку **Каталог по умолчанию**

Теперь при выборе мышкой в дереве базы этого месторождения, файловое окно будет автоматически заходить в папку, связанную с этим месторождением:



Если Вы выбрали каталог по умолчанию для месторождения, то для всех скважин этого месторождения автоматически устанавливается каталог по умолчанию «<Папка месторождения>\<Номер скважины>». Например, архив месторождения «1» расположен в папке «D:\Данные\Месторождения\1», тогда у 272-й скважины месторождения 1 – папка «D:\Данные\Месторождения\1\272» Т.е. если Вы установите каталог по умолчанию для месторождения, а потом выберите любую скважину этого месторождения в дереве базы, то во встроенном файловом проводнике автоматически выберется папка этой скважины (если имя папки скважины и ее написание в базе совпадают):



А если имя папки скважины не совпадает с именем скважины в базе (например, в базе «272», а папка «272R»), то можно связать скважину с ее папкой вручную. Это делается также как и для месторождения:

- 1) выберите скважину в дереве базы;
- 2) войдите в папку этой скважины во встроенном файловом проводнике и нажмите кнопку **Каталог по умолчанию**.

Повторное нажатие кнопки **Каталог по умолчанию** удаляет связь активной скважины и папки (месторождения и папки).

Во встроенном файловом проводнике доступны некоторые команды стандартного проводника, например:

- 1) Drag'n'drop (перетаскивание файлов мышкой) из/в окно встроенного проводника;
- 2) копирование, удаление и переименование файлов с помощью меню по правой кнопке мышки (удаление и копирование папок поддерживается только для пустых папок);
- 3) сортировка файлов по имени, типу, размеру, дате создания. Для сортировки, нажмите мышкой на заголовок соответствующий колонки;
- 4) дважды нажмите мышкой на файл, чтобы вызвать связанную с расширением этого файла программу;
- 5) для загрузки файлов из встроенного проводника в базу перетяните выбранные файлы в месторождение (скважину) либо нажмите кнопку **<< Загрузить**.

Если доступных операций с файлами во встроенном проводнике Вам не хватает, нажмите кнопку **Проводник** - откроется стандартное окно проводника Windows.